

## 冀

6月16日清晨，河北省廊坊市永清县圆通速递北方总部基地内，全自动分拣流水线上，海量包裹飞驰而过，经六面智能扫描系统“火眼金睛”识别后，精准落入各自格口，整个过程行云流水，无需人工干预。

“单件包裹处理时长压缩到5分钟以内，分拣准确率99.99%。”圆通速递北方总部基地设备管理部负责人陈刚介绍，这套“柔性分拣+AI视觉”生产线，让日处理能力突破千万件。

这是廊坊物流产业的一个缩影。短短数年间，借助中国·廊坊经济贸易洽谈会平台集聚效应，国内主要快递品牌区域总部或运营中心纷纷落子于廊坊，形成规模化、高端化的物流总部集群，稳固构建起“南有上海青浦、北有河北廊坊”的全国快递物流总部经济发展格局。

以廊坊为支点，河北省建设全国现代商贸物流重要基地的步伐全面提速。目前，河北省已布局7个国家物流枢纽承载城市，5个国家骨干冷链物流基地投用，118个县实现县乡村商业网络与物流配送“双覆盖”。2025年，河北省快递业务量居全国第四，商贸物流业增加值突破7800亿元，社会物流总费用与GDP比率降至13.7%，优于全国平均水平。



▲6月9日，位于河北廊坊固安县的中通快递华北转运中心一派忙碌景象。  
陈童摄(中经视觉)

◀6月8日，位于廊坊龙河高新技术产业开发区的韵达集团北方区域总部基地，工作人员有序进行货物分拣作业。  
董旭旭摄(中经视觉)

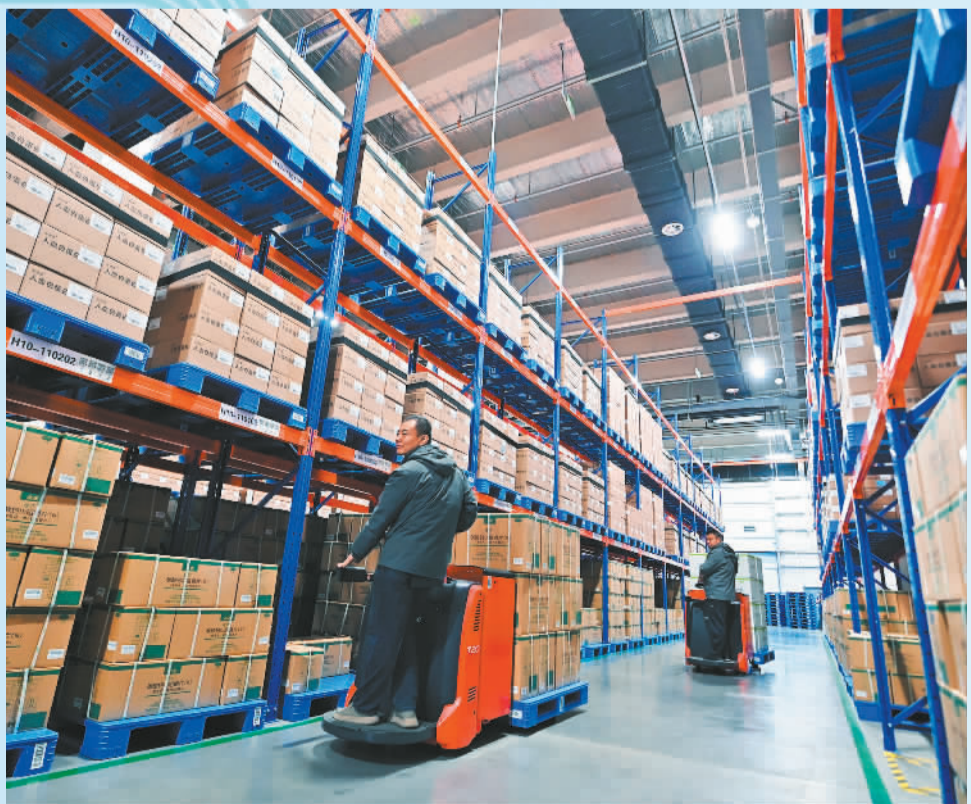
▼6月8日，位于北京亦庄·永清高新区的京联集团馆配图书联合现采基地，工作人员在选配图书。当地已形成图书产业全链条生态体系。  
庞越友摄(中经视觉)



◀6月16日，2026年中国·廊坊国际经济贸易洽谈会在廊坊临空国际会展中心启幕，观众在智慧物流应用场景展区参观。  
费璐摄(中经视觉)

▼6月8日拍摄的北京大兴国际机场北线高速公路廊坊段王场互通枢纽。  
刘向摄(中经视觉)

▼6月5日，位于廊坊临空经济区的百洋医药物流基地内，工人在运输货物。该基地已成为国内医药流通的关键节点，并逐渐成为国际级核心枢纽。  
刘向摄(中经视觉)



本版编辑 刘月杨 高妍 投稿邮箱 <https://v.jingjiribao.cn/>