

玉湖全景

## 江西省萍乡市

## 聚力转型谱新篇

江西省萍乡市地处赣西，因煤立市、因煤兴市，是中国近代工业起始最早的城市之一。曾几何时，萍乡依托煤炭资源曾经走过了一段辉煌历程，是全国120个“老工业基地”之一。在产业转型升级的大趋势下，萍乡也曾因资源依赖、产能过剩陷入发展困局。

面对重塑辉煌的强烈期盼、日趋激烈的区域竞争，萍乡聚力工业强市、聚力绿色转型、聚力创新驱动、聚力开放合作、聚力全域统筹、聚力安全发展，纵深推进赣西、长株潭城市群叠加链接区和湘赣边区域合作枢纽区建设，全力打造产业转型升级标杆城市，让这座老工矿城市焕发出了新的生机与活力。

存量变革  
传统产业“老树逢春吐新芽”

黑(煤炭)、白(陶瓷)、灰(水泥)、红(花炮)、金(冶金)，曾是萍乡工业领域的“五朵金花”。随着资源衰竭、市场萎缩，安全、环保等产业政策收紧，“五朵金花”难现昨日芳华。

面对发展困境，产业转型升级成为萍乡众多传统企业的“必答题”。深耕工业陶瓷领域多年的江西萍乡龙发实业股份有限公司就是其中之一。

“没有落后产业，只有落后企业。传统产业通过科技创新也能焕发新春。”对于企业近年来致力转型走过的路子，龙发实业企业负责人深有感触。

走进位于萍乡市湘东区龙发实业中试孵化车间，映入眼帘的是粉体超细研磨、喷雾造粒、干压成型、冷等静压成型等20余台(套)大型试验装备。操作台上，几张成型工艺单上标注着试验产品成型参数、毛坯密度等。

“高端二硅化钼发热体项目、亚毫米级陶瓷微珠、高端陶瓷结构件、高端氧化铝粉体……这几个项目一上，我们就正式从传统陶瓷领域迈入了精密陶瓷领域。”企业负责人指着正在中试孵化车间进行参数调试的

4个项目介绍道。依托与长沙理工大学合作开展项目研发，龙发实业的4个精密陶瓷项目将于今年实现产业化。

让优势更强，让传统产业焕发青春。围绕做强做优传统优势产业，萍乡市积极引导陶瓷、钢铁、水泥等传统产业开展技术改造。2023年以来，共实施亿元以上技改项目112个，并成功举办2023年中国陶瓷电气产业创新发展大会和陶瓷电气产业国际采购对接会，推动陶瓷产业走向国门、走向世界。湘东工业陶瓷产业集群成功入选国家相关部门中小企业特色产业集群。

增量崛起  
新兴产业“竹笋出土节节高”

战略性新兴产业既代表着发展的方向，更决定了萍乡转型能否成功。

萍乡聚焦“4+2”新动能培育，精耕电子信息细分领域、锂电新能源新材料、新能源汽车零部件与矿山机械、食品“四大赛道”，打造湘赣边仓储物流基地和长株潭农产品供应基地“两大基地”，不断做强新兴产业。

距离中材锂电(萍乡)有限公司一公里的地方，一片片风电叶片整齐地摆放在园区内，等待装车运往全国各地。中材科技(萍乡)风电叶片有限公司发展势头蒸蒸日上，中材锂电项目发展前景可期。由中材锂电有限公司党委书记牵头，总投资108亿元的中材锂电(萍乡)有限公司项目从接洽到签约，仅用半年的时间，42天完成土石方工程、30天完成钢结构主体建设，200天完成基膜车间、动力站等建设。如今，中材锂电已全线投产，驶入了发展快车道。

近年来，萍乡抢抓锂电新能源产业发展风口，围绕电解液、正负极材料、电芯制造封装、储能装置、动力电池及电动汽车等产业链缺失环节开展精准招商。实施“东合西融”产业发展战略，向东策应宜春、新余等地锂电产业集聚区建设，向西积极融入长株潭地区新能源汽车产业集群，培育出“资源—材料—电池—应用—回收利用”的锂电全生命周期产业链，重点瞄准宁德时代、国轩高

科、赣锋锂业等企业上游供应商和下游制造商，引进了拓源实业等一批产业项目。

2023年，4大新动能赛道规上工业增加值同比增长7.9%，比规上工业增加值增速高5.1个百分点。“四个新动能”正逐渐成为带动萍乡经济高质量发展的新增长点。

变量突破  
双向奔赴“栽下梧桐引凤凰”

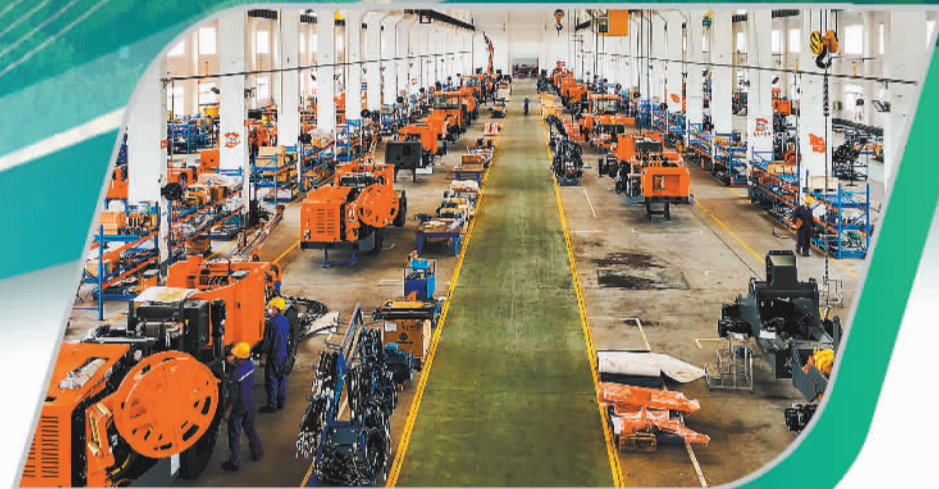
萍乡市委市政府旗帜鲜明地提出了“四个论英雄”的导向，对全市591家规模以上制造业企业实施“亩均论英雄、低碳论英雄、科技论英雄、人均论英雄”考核评价，实施差异化资源要素配置政策，推动新发展理念在萍乡形成生动实践。“四个论英雄”改革经验被评选为2023年度江西省全面深化改革优秀案例。

在湖南长沙黄金创业园内，一栋挂牌赣湘边区域合作(萍乡)科技创新中心的6层楼房格外显眼。萍乡抢抓湘赣边区域开放合作示范区建设，为企业更好发展搭建集研发试验、企业孵化、成果转化、招才引智、信息交流于一体的人才飞地科创平台。目前，已完成萍乡(长沙)人工智能与大数据研究院建设，萍乡市16家企业入驻科创中心，30余家企业和中南大学、湖南大学等高校院所联合设立重点实验室、工程技术中心等研发机构。

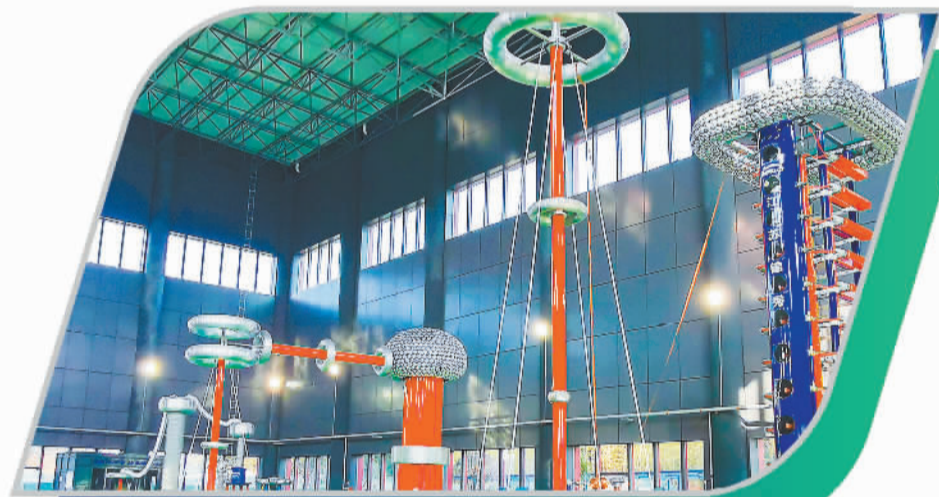
萍乡坚持把工业经济作为主攻方向，全力推动产业链、创新链、人才链、政策链、资金链“五链融合”。为进一步让落户企业“引进来、稳得住、有发展、能带动”，萍乡市设立了6000万元的工业发展资金，出台了《关于推动全市工业经济高质量发展若干意见》，在政策、资金等方面不断给予工业发展更大倾斜。

惟新者进，惟变者强。致力于存量变革、增量崛起、变量突破的萍乡，新型工业化已在这里生根发芽，新质生产力正在这里加快形成，萍乡正朝着打造“产业转型升级标杆城市”的工业振兴之路破浪而行。

(数据来源:中共萍乡市委宣传部)



鑫通机械



位于芦溪县的国家电瓷检验检测中心



萍乡经开区甘源食品股份有限公司生产车间

雪后初霁的江西省萍乡市武功山景区银妆素裹，宛如仙境，十分壮美。



中材科技(萍乡)风电叶片有限公司生产的大型风电叶片整装待发