

经济日报携手京东发布数据——

返乡入乡创业潜力巨大

党的十八大以来，9899万农村贫困人口全部实现脱贫。农村、小城镇的收入及就业机会不断增加，人们越来越倾向于留在家乡创业工作。

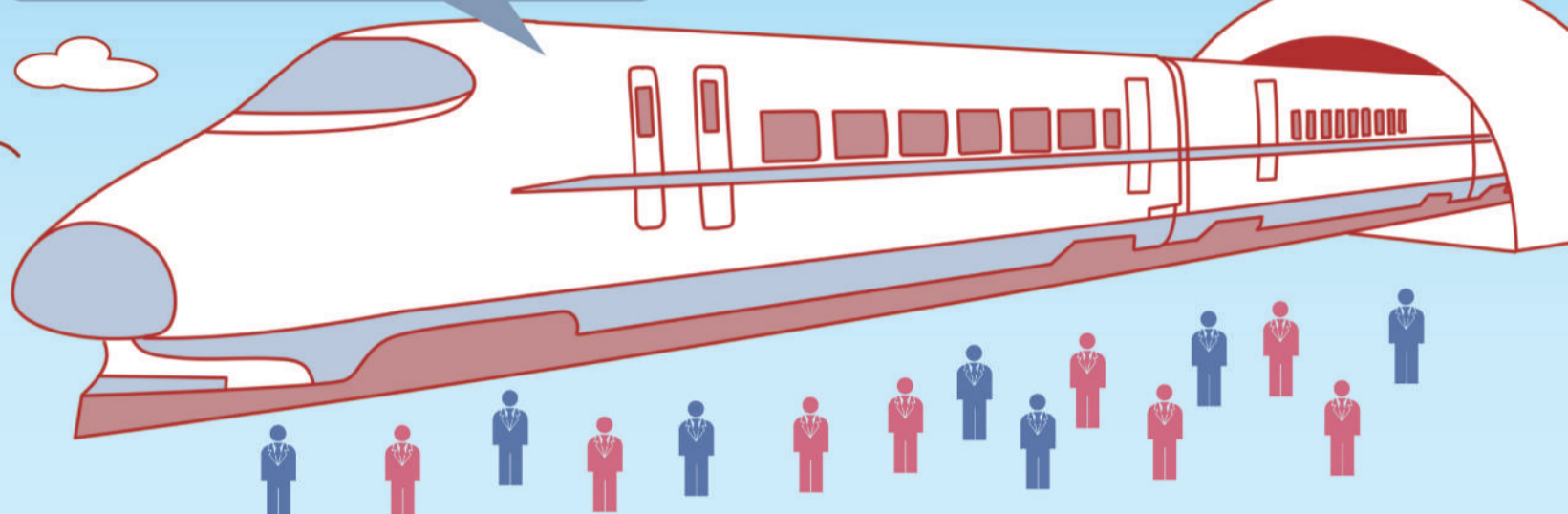
2020年，全国外出农民工16959万人下降2.7%



本地农民工11601万人，下降0.4%

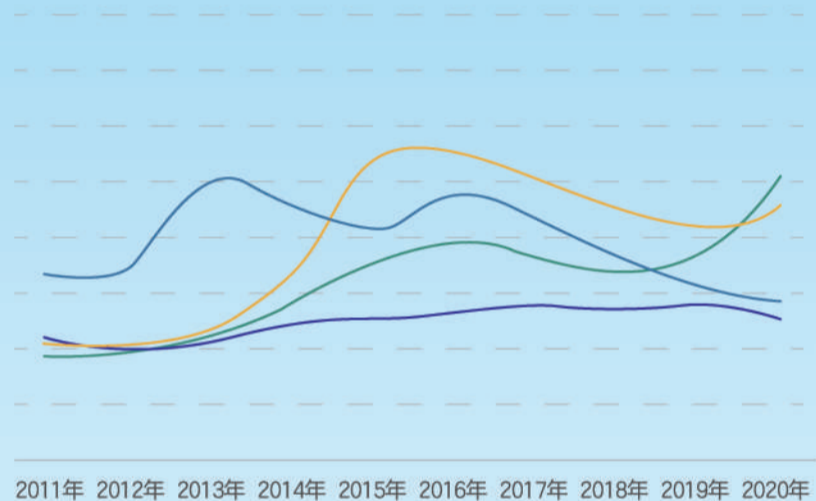
2020年，全国各类返乡入乡创新创业人员是近年来增加最多增长最快的一年

850万人 2019年 **同比增长19%** 1010万人 2020年



中低线城市“新生”企业增多

天眼查&京东大数据：各类城市历年新增注册企业数量增速趋势



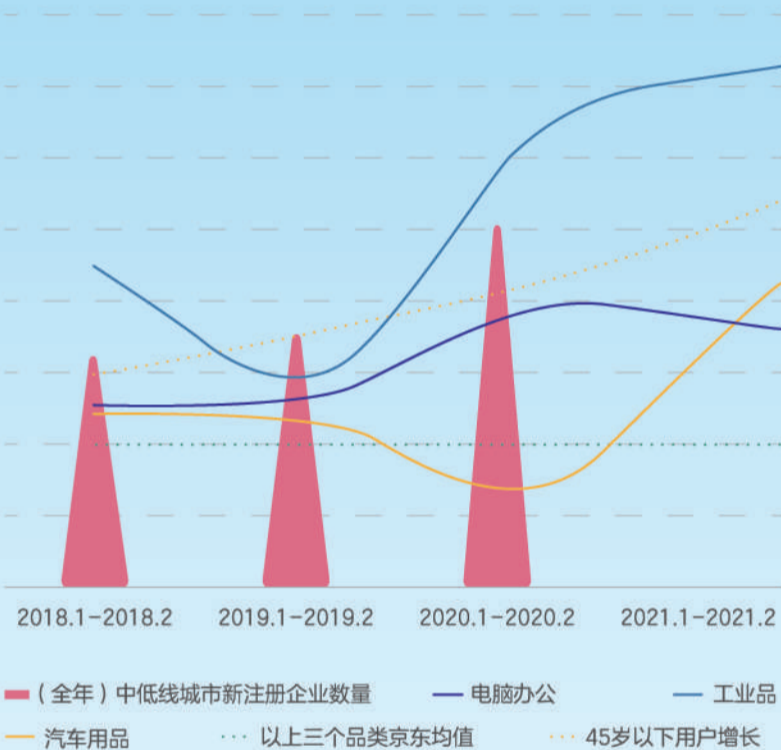
2020年中低线城市新注册的企业数量为三年前增量的2倍

2倍



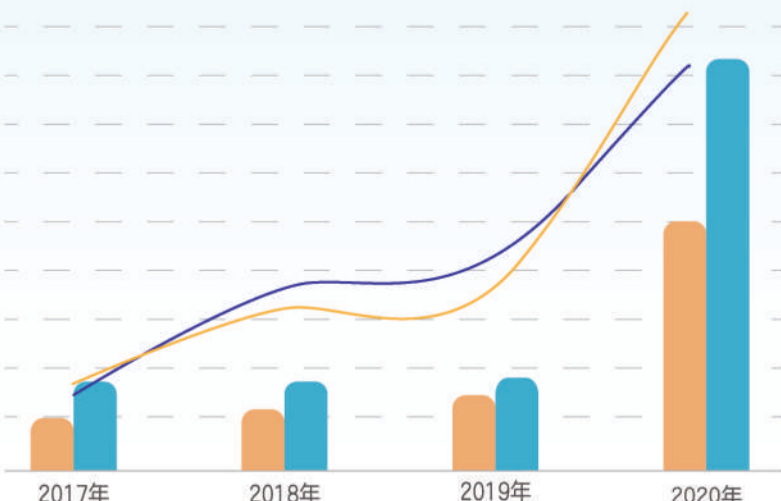
农/副产品(含电商) 农村旅游 乡村公共服务

历年春节前后下沉市场单一品类消费同比增长指数趋势



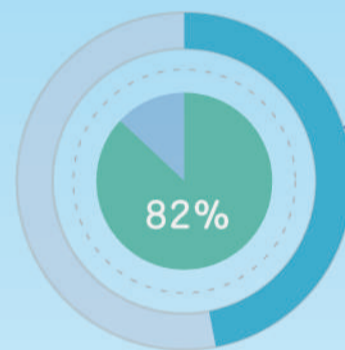
2020年，中低线城市新增8万余家农副产品电商企业，同比增长365.88%

不同线城市农副产品电商企业增量及农副产品线上销量增长指数



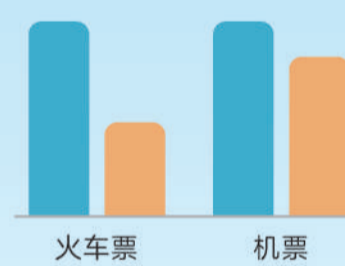
高线城市农副产品电商企业数量增幅 京东扶贫馆/特产馆农副产品销量增长指数 中低线城市农副产品电商企业数量增幅 京东生鲜/冷链销量增长指数

春节后返城人员比例下降 下沉市场消费意愿更强烈



47%

2021年春节前从高线城市坐火车前往中低线城市的人群中，只有47%购买了节后返回高线城市的车票；而这一比例在购买机票的人群中为82%



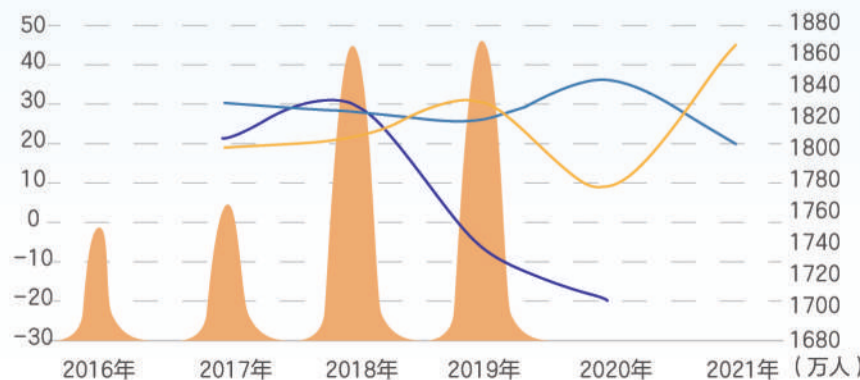
京东大数据·2021春节出行人次对比 (注：“高线城市”代表国家统计局划定的一线、二线城市，“下沉市场”或“中低线城市”意为国家统计局划定的三线及以下城市、区县、乡镇、村庄等) 坐火车的人返城比例较低，可能是他们在节后更晚时动身，也可能因为他们计划留在当地工作。

45岁以下的中低线城市消费者所下的本地订单中，春节后两周的购物频率明显提升，集中在



越来越多进城务工人员将子女教育规划从城市移回家乡

童书/教辅类书籍本地与异地订单增幅指数&随迁子女入学人数增幅指数



全国小学生入学人数 数据来源：教育部当年《全国教育事业统计公报》 当年1-2月童书/教辅本地订单增幅指数 进城务工人员随迁子女小学生人数增幅指数 数据来源：教育部当年《全国教育事业统计公报》，2020年为预计 当年1-2月童书/教辅异地订单增幅指数

45岁以下的中低线城市消费者增幅高于京东平均值



体现出本地创业和就业的需求增长