

青海省黄南藏族自治州

多措并举 攻坚提效

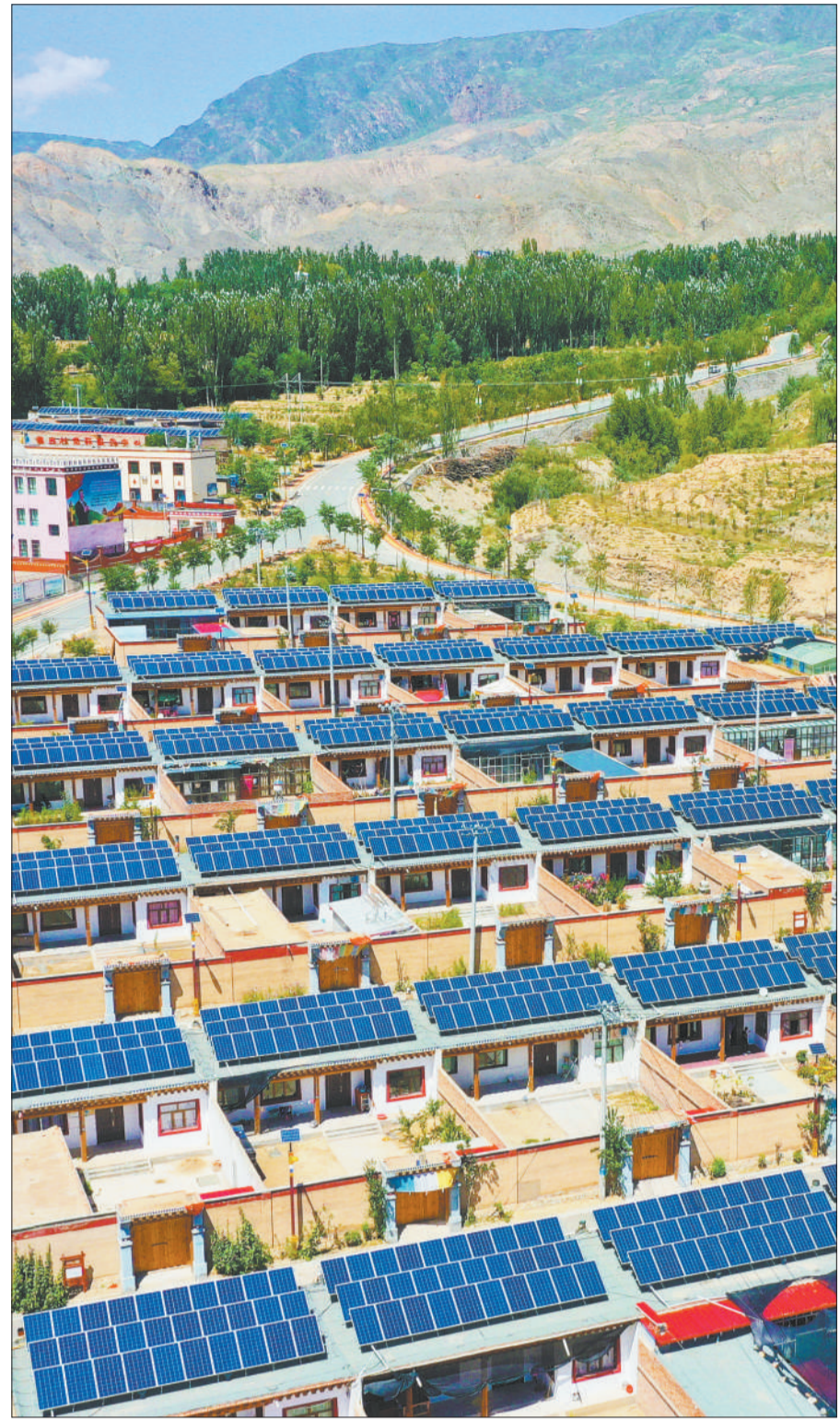
本报记者 翟天雪 马玉宏 通讯员 马进贤摄影报道

一，所属4个县(市)中，同仁市、尖扎县、泽库县均为青海深度贫困县市。2015年底，全州共识别贫困人口4.3万多人，贫困发生率为20.68%。绝大多数贫困人口居住在山高沟深、交通不便的偏远农牧区，自我脱贫能力弱，返贫风险高、脱贫

后续巩固提升难度大，是典型的贫中之贫、坚中之坚。2016年脱贫攻坚战全面打响后，黄南藏族自治州面对贫困面大、贫困人口多、贫困程度深的州情实际，多措并举，精准发力。突出抓好产业发展、金融贷款、项目建设、整村推进、易地搬迁等工作，

决战脱贫攻坚·印记 决胜全面小康

位于黄河上游隆务河畔的黄南藏族自治州是青海省深度贫困地区之



▲尖扎县德吉村，一排排崭新的院落屋顶上，蓝色光伏板熠熠生辉。为了帮助从大山深处搬出的群众稳定脱贫，华能集团专门在村民屋顶安装了分布式光伏，让农牧民吃上“阳光饭”。

▼河南县达宗鹿场养殖专业合作社牧民在放牧。该县通过“生态牧场”建设带动农牧民增收，巩固脱贫成果。



▲青海省泽库县精准扶贫产业园，羊尔马扎牛羊绒产业有限公司员工在赶订单。该产业园实行“园区+合作社(小微企业)+扶贫受益户”的经营模式，助力当地农牧民增收致富。

▼泽库县青藏牧歌农牧科技有限公司员工在整理织好的牦牛地毯，准备销往市场。

▼位于海东市化隆县与黄南州尖扎县交界的海黄大桥，矗立于山峦之间。黄南州大力发展枢纽型、网络化、功能性的交通基础设施体系，条条大道、座座桥梁架起群众致富路。



▼尖扎县多杰创意文化工艺品开发有限公司员工在制作藏式家具。作为省级产业化扶贫龙头企业，该公司围绕“产业+扶贫”的发展模式，安置带动建档立卡贫困户100余人就业。

