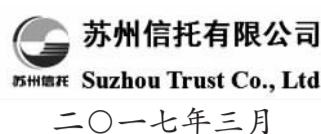


苏州信托有限公司2016年年度报告摘要

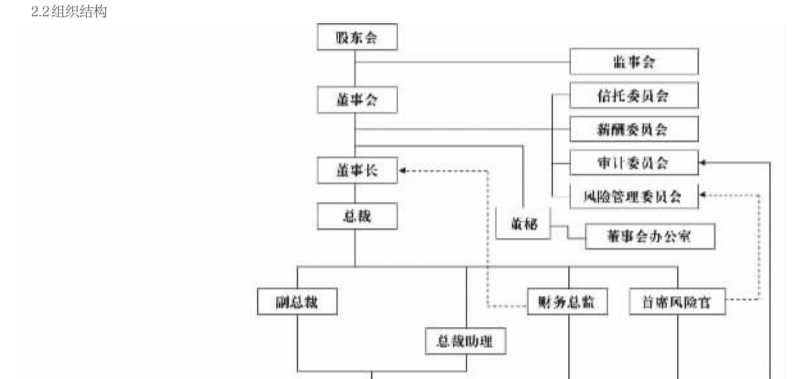


二〇一七年三月

1.1 公司保证本报告所载资料不存在任何虚假记载、误导性陈述或者重大遗漏，并对本报告所载资料的真实性、准确性和完整性承担个别及连带责任。...

2.1 公司简介
苏州信托有限公司(以下简称“苏州信托”)原名苏州信托投资有限公司,于1991年3月18日经中国人民银行批准设立;2002年9月18日获准重新工商登记;2007年7月12日经银监会批复(2007)282号文批准重组,公司变更为现名称,并调整业务范围,同年9月4日获颁新的金融许可证。...

Table with 2 columns: 公司中文名称, 英文名称, 法定代表人, 注册地址, etc.



3.1 公司股东
截至报告期末公司股东有三名,相关情况如下:
表 3.1

Table with 5 columns: 股东名称, 持股比例, 法定代表人, 注册资本, 注册地址, etc.

3.2 公司第一大股东的主要股东情况
表 3.2

Table with 3 columns: 股东名称, 出资比例, 负责人

3.3 董事、董事会及其下属委员会
表 3.3-1

Table with 7 columns: 姓名, 职务, 性别, 年龄, 任期, 所推举的股东名称, 持股比例, etc.

3.3-2 独立董事
表 3.3-2

Table with 7 columns: 姓名, 职务, 性别, 年龄, 任期, 所推举的股东名称, 持股比例, etc.

3.3-3 董事会上下属委员会情况如下表:
表 3.3-3

Table with 4 columns: 委员会名称, 职责, 组成人员姓名, 职务

3.4 公司监事、监事会及其下属委员会
公司监事的基本情况如下表:
表 3.4

Table with 7 columns: 姓名, 职务, 性别, 年龄, 任期, 所推举的股东名称, 持股比例, etc.

3.5 高级管理人员
表 3.5

Table with 7 columns: 姓名, 职务, 性别, 年龄, 任期, 所推举的股东名称, 持股比例, etc.

3.6 公司员工
表 3.6

Table with 3 columns: 平均年龄, 人数, 比例

4.1 经营目标、方针、战略
公司经营目标:继续理顺治理机制;完善以规划为导向、以人才为基础、以制度为标准的科学发展模式;积极探索利用股东资源和开发战略联盟资源进行合作的方式,拓宽和加强核心业务的开发培育;逐步建立更加有效的绩效考核和激励机制,吸引更多优秀的人才为公司发展服务;...

Table with 2 columns: 资产运用, 资产分布

Table with 2 columns: 资产运用, 资产分布

4.3 市场分析
4.3.1 宏观经济分析
2016年,全球经济复苏总体乏力,分化趋势更加突出,中国政府实施稳健中适度宽松的货币政策和积极的财政政策,采取结构性改革尤其供给侧结构性改革,推进经济可持续发展,取得显著成效。...

4.3.2 影响本公司业务发展的主要因素
报告期内,本公司业务发展的有利因素主要有:就国内经济形势而言,传统业务仍将是现阶段信托公司生存不可或缺的重要选择,保障性住房、民生工程等政策刺激基础设施领域信托业务带来了机会,伴随国内高净值人群持续增长,财富管理需求随之增长,资产管理市场前景广阔,潜力无限;专业化的投资队伍、高效的治理为业务开展提供了有力的保障;股东支持,为公司健康发展奠定了基础。...

4.3.3 内部控制环境
4.4 公司内部控制环境
4.4.1 内部控制环境
4.4.2 内部控制措施

4.4.3 信息交流与反馈
4.4.4 监督检查与纠正

4.5 公司风险管理
4.5.1 风险管理概述
4.5.2 风险状况
4.5.2.1 信用风险状况

4.5.2.2 市场风险状况
4.5.2.3 操作风险管理

4.5.3 其他风险
4.5.3.1 其他风险

4.5.3.2 其他风险

4.5.3.3 其他风险

4.5.3.4 其他风险

4.5.3.5 其他风险

4.5.3.6 其他风险

4.5.3.7 其他风险

4.5.3.8 其他风险

4.5.3.9 其他风险

4.5.3.10 其他风险

4.5.3.11 其他风险

4.5.3.12 其他风险

4.5.3.13 其他风险

4.5.3.14 其他风险

4.5.3.15 其他风险

4.5.3.16 其他风险

4.5.3.4 其他风险管理
公司积极推进业务创新,促进公司信托业务的多元化,从而避免政策调控对公司信托业务产生重大的冲击。此外,提高业务开展的前瞻性,在项目结构设计时,考虑到未来可能的政策变动,从而避免政策的调整对项目产生消极影响。...

Table with 3 columns: 指标(母公司口径), 期末数(万元), 监管标准

5.1 自营资产
5.1.1 会计师事务所审计结论

Table with 3 columns: 项目, 本年金额, 上年金额

Table with 3 columns: 项目, 本年金额, 上年金额

Table with 3 columns: 项目, 本年金额, 上年金额

Table with 3 columns: 项目, 本年金额, 上年金额

Table with 3 columns: 项目, 本年金额, 上年金额

Table with 3 columns: 项目, 本年金额, 上年金额

Table with 3 columns: 项目, 本年金额, 上年金额

Table with 3 columns: 项目, 本年金额, 上年金额

Table with 3 columns: 项目, 本年金额, 上年金额

Table with 3 columns: 项目, 本年金额, 上年金额

Table with 3 columns: 项目, 本年金额, 上年金额

Table with 3 columns: 项目, 本年金额, 上年金额

Table with 3 columns: 项目, 本年金额, 上年金额

Table with 3 columns: 项目, 本年金额, 上年金额

Table with 3 columns: 项目, 本年金额, 上年金额

Table with 3 columns: 项目, 本年金额, 上年金额

Table with 3 columns: 项目, 本年金额, 上年金额

Table with 3 columns: 项目, 本年金额, 上年金额

Table with 3 columns: 项目, 本年金额, 上年金额

Table with 3 columns: 项目, 本年金额, 上年金额

Table with 3 columns: 项目, 本年金额, 上年金额

Table with 3 columns: 项目, 本年金额, 上年金额

Table with 3 columns: 项目, 本年金额, 上年金额

Table with 3 columns: 项目, 本年金额, 上年金额

Table with 3 columns: 项目, 本年金额, 上年金额

Table with 3 columns: 项目, 本年金额, 上年金额

Table with 3 columns: 项目, 本年金额, 上年金额