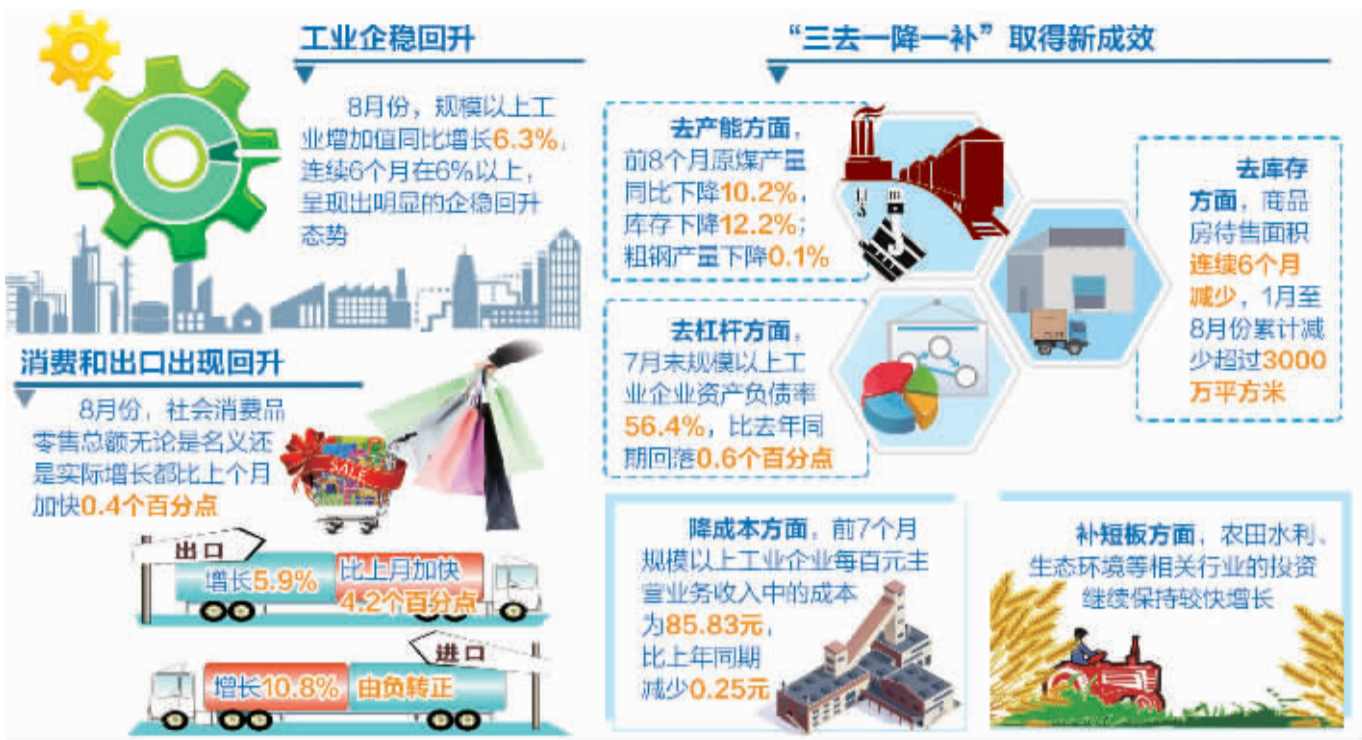


国家统计局公布8月份国民经济运行“成绩单”——

# 经济运行呈现十大亮点

本报记者 林火焯



8月份国民经济发展呈现积极变化,工业生产有所加快,投资增速止跌趋稳,市场销售稳中有快,“三去一降一补”取得实效。下一阶段仍须坚持稳中求进工作总基调,用政策落实稳增长,用改革深化增活力,用创新驱动强动能,促进经济持续健康发展——

9月13日,国家统计局发布的国民经济运行数据显示,8月份,全国规模以上工业增加值按可比价格计算同比增长6.3%,增速较上月加快0.3个百分点;固定资产投资同比增长8.2%,其中民间投资增长2.3%,增速由负转正;社会消费品零售总额同比名义增长10.6%,增速较上月加快0.4个百分点。

国家统计局新闻发言人盛来运在国新办举行的新闻发布会上表示,8月份部分指标有所改善,新动能快速成长,国民经济保持基本平稳、稳中有进、稳中有好的发展态势。下一阶段仍须坚持稳中求进工作总基调,用政策落实稳增长,用改革深化增活力,用创新驱动强动能,促进经济持续健康发展。

## 主要经济指标出现积极变化

“总的来看,8月份主要经济指标出现了积极变化,经济运行呈现出十大亮点。”盛来运说。

**第一,工业企稳回升。**8月份,规模以上工业增加值同比增长6.3%,连续6个月在6%以上,呈现出明显的企稳回升态势。与工业发展相关的指标中,发电量增速比上月加快0.6个百分点,铁路货运量增速由上月同比下降5.8%转为增长1%,PMI重新回到扩张区间。

**第二,投资增速呈现企稳迹象。**前8个月,固定资产投资同比增速与1至7月份持平,8月份当月同比增长8.2%,比7月份加快4.3个百分点。

**第三,消费和出口出现回升。**8月份,社会消费品零售总额无论是名义还是实际增长都比上个月加快0.4个百分点。从进出口看,出口增长5.9%,比上月加快4.2个百分点;进口增长10.8%,由负转正,表明国内市场需求回升。

**第四,就业总体稳定。**8月份城镇新增就业113万人,前8个月累计达到948万人,占全年目标的将近95%;31个大城市城镇调查失业率尽管略有回升,但基本稳定在5.1%左右。

**第五,8月份,PPI同比降幅大幅收窄,表明国内市场供求关系有所改善。**

**第六,工业企业利润回升。**前7个月规模以上工业企业利润增长6.9%。

**第七,“三去一降一补”继续取得新成效。**去产能方面,前8个月原煤产量同比下降10.2%,库存下降12.2%;粗钢产

量下降0.1%。去杠杆方面,7月末规模以上工业企业资产负债率56.4%,比去年同期回落0.6个百分点。去库存方面,商品房待售面积连续6个月减少,1至8月份累计减少超过3000万平方米。降成本方面,前7个月规模以上工业企业每百元主营业务收入中的成本为85.83元,比上年同期减少0.25元。补短板方面,农田水利、生态环境等相关行业的投资继续保持较快增长。

**第八,新产品、新技术、新主体、新服务层出不穷。**前8个月全国新登记企业增长28.9%,日均新登记企业1.46万家。规模以上工业高技术产业保持较快增长,8月份高技术产业增加值增长11.8%。

**第九,产业结构调整继续深入推进。**8月份,服务业生产指数比规模以上工业增加值增速高1个百分点以上,一二三产的结构关系继续向协调化方向发展。工业继续向中高端迈进,规模以上高技术工业增加值增长速度继续保持较快增长,占整个工业比重继续提高。

**第十,需求结构有明显改善。**消费保持相对稳健的作用,投资和消费的内部结构也在优化。从投资看,高技术产业投资、服务业投资在加快,高耗能投资在下降。从消费看,与居民消费升级相关的产品,如住房、教育等增长较快。

## 多种因素助进出口好转

8月份,我国进出口总额21960亿元,同比增长7.9%。其中,出口12710亿元,增长5.9%,比上月加快4.2个百分点;进口9250亿元,增长10.8%,上月为同比下降5.7%。

盛来运表示,8月份进出口出现积极变化,首先是由于国内外需求有积极的变化。从国外看,世界经济虽然相对疲软,但仍在复苏,尤其是近两个月国际间贸易量较前段时间有所改善,8月份波罗的海干散货指数基本上在7000点以上运行,9月份达到800点左右,而6月份基本上都是600点以上的区间运行,这就意味着外部复苏状态下出口需求有所改善。从国内看,工业在企稳回升,而且国内消费市场不错,在一系列稳增长政策以及供给侧结构性改革的推动下,市场供求关系有所改善,内部需求也有所回升,带动了进口的增长。

“国内外这两方面的原因是基本面的因素,是基础。”盛来运说。

其次,进出口出现积极变化,与中国政府积极出台稳出口政策有关。针对中国出口这几年连续下滑,相关部门出台了一些鼓励出口、支持出口的政策,主要从改善服务的角度为进出口创造一些好的环境和条件,有利于进出口向好的方向发展。

“多种因素结合在一起,所以出口有积极变化,但是不能盲目乐观,还是要观察,做好各方面的工作,巩固这个积极变化。”盛来运说。

## 稳增长注重可持续发展

“8月份的经济运行出现积极变化,这充分说明今年以来经济运行总体平稳、稳中有进、稳中有好的态势继续保持,尤其在供给侧结构性改革和一系列稳增长、调结构、惠民生的作用下,市场关系、供求关系、经济结构、发展质量都有所改善。”盛来运说。

盛来运表示,经济指标的改善虽然与政府稳增长、调结构、惠民生的政策支

撑有一定关系,但是稳增长的政策不等于通过单纯的扩大投资、大水漫灌来拉动经济。今年以来,政府出台的稳增长政策措施,很多都是既利当前又着眼长远,且与供给侧结构性改革和惠民生结合在一起。

“稳增长中的投资,主要投向于短板部门。整个投资政策布局立足当前,既利于总量增长,更利于结构优化,是一个平衡增长的模式。”盛来运说。

前8个月,基础设施投资增长19.7%,主要投向农林水、生态环境和科技服务等行业。其中,生态保护和环境治理的投资增长速度是41%左右,农业投资和水利投资增长超过20%,信息技术服务业的投资增长将近30%,服务业的投资总体增长超过11%。

盛来运表示,当前,国际环境复杂严峻,世界经济总体上复苏比较脆弱,不稳定性、不确定性比较多。从国内看,结构调整转型升级正处在关键阶段,调整的阵痛还在释放,实体经济尽管有所改善,但企业经营困难还是比较多,地区分化还比较大,经济下行压力不小。因此,对经济形势还要保持冷静观察。

## 链接

# 房地产去库存成效明显

本报记者 林火焯

国家统计局公布的数据显示,8月末,全国商品房待售面积70870万平方米,比7月末减少512万平方米,连续6个月减少。

“商品房待售面积减少,表明房地产去库存成效非常明显。”国家统计局新闻发言人盛来运说,今年以来商品房待售面积连续6个月减少,累计减少3000万平方米左右。

盛来运说,从房价看,最近两个月以来,房价还在上涨,但涨幅在回落,尤其是在一些限购政策出来后,加之前期消费潜力集中释放了一批购房需求,一线城市和部分二线城市房价涨幅回落,表明前期上涨势头初步得到遏制。

“从另一个角度看,房地产市场的分化确实比较明显。”盛来运说,以前的房

地产市场是“普增普涨”,但今年以来尤其最近两个月,一、二线城市房价还是比较坚挺,但是三四线城市尤其四线城市房价相对比较稳定,库存相对较大。

同时,像北京这样的一线城市,尽管总体上房价涨幅趋于稳定,但是内部的结构分化也会以某种方式表现出来。比如,城市中心区和边远地区、公园附近和非公园附近、大户型和小户型的房价,就会有较大差异。

“这也是市场内部结构优化的一个过程,只有分化和调整才能淘汰一些市场不需要的,增加一些优质商品房的供应,来持续改善居民的居住条件。”盛来运说,房地产市场的分化调整,也是市场竞争的表现,通过竞争,提供高品质的商品房,提供更好的服务,改善和提升生活质量。

8月份财政收支数据显示——

# 财政收入增速放缓 营改增减税显成效

本报记者 曾金华



9月13日,财政部发布8月财政收支情况显示,8月份全国财政收入增速放缓。同时,营改增减税效应进一步显现,新纳入营改增试点的建筑业、房地产业、金融业等税收降幅明显。

统计显示,8月份,全国一般公共预算收入9894亿元,同比增长1.7%,主要是受营改增政策性减收效应进一步显现、去年同期收入基数较高等影响。其中,中央一般公共预算收入4797亿元,同比增长2.5%,同口径下降2.6%;地方一般公共预算本级收入5097亿元,同比增长1%,同口径增长6.1%。全国一般公共预算收入中的税收收入7680亿元,同比增长1.9%。

营改增后增值税收入和企业税负变化情况广受关注。统计显示,国内增值税3225亿元,同比增长49.5%。其中,改征增值税1157亿元,同比增长3.8倍。同时,营业税53亿元(为清理补缴

的尾款),同比下降95.7%。全面推开营改增试点后,原营业税纳税人改缴增值税,收入在增值税科目中反映,体现为增值税增收、营业税减收。

财政部有关负责人解释,考虑收入在项目间转移因素,将改征增值税与营业税合并计算,8月这两项收入合计同比下降17.6%。其中,新纳入试点的建筑业、房地产业、金融业等降幅都超过20%(连续3个月大幅下降),主要是政策性减收进一步体现以及前期清缴营业税减少了部分后期收入来源等影响。

“营改增从5月1日起全面推开,企业可以进行进项抵扣,尤其当前投资规模扩大,企业购置不动产、机器设备等进项数额较大,减税效应突出显现,这也是推进营改增的初衷。”中国财政科学研究院副院长白景明说。所得税和进口税则是税收增长的

亮点。其中,企业所得税649亿元,同比增长5.4%。个人所得税731亿元,同比增长9.9%;

进口货物增值税、消费税1143亿元,同比增长19.3%;关税244亿元,同比增长25.5%。主要受当月一般贸易进口增长(15.9%)带动。

同时,土地和房地产相关税收增速较大。白景明认为,土地和房地产相关税收增幅较大主要是一线城市和部分二线城市房地产市场行情较热引起的。“就全国而言,房地产市场整体上还是供过于求,仍然需要去库存。”白景明说。

财政部有关负责人表示,今年后几个月,受经济下行压力持续、政策性减收效应进一步显现等影响,财政收入形势不容乐观。各级财政部门要密切关注经济形势变化,加强财政运行监测分析,做好预算研判,并积极采取有效措施,促进收入平稳增长。

## 热点 点击

# 我国吸收外资保持良好势头

高技术服务业等领域增幅显著

本报北京9月13日讯 记者冯其予从商务部获悉:今年1月至8月,我国实际使用外资金额5488.3亿元,同比增长4.5%。全国新设立外商投资企业18538家,同比增长10.2%;实际使用外资金额5488.3亿元,同比增长4.5%(未含银行、证券、保险领域数据)。8月当月全国新设立外商投资企业2736家,同比增长13.2%;实际使用外资金额573.2亿元,同比增长5.7%。

商务部外资司负责人表示,前8月吸收外资主要呈现以下几个特点:首先,服务业吸收外资保持增长,高技术服务业等服务领域增幅显著。1月至8月,服务业实际使用外资3878亿元,同比增长10%,在全国总量中的比重为70.7%。高技术服务业实际使用外资671亿元,同比增长98.2%。

其次,主要来源地投资保持增长势头。1至8月,前十位国家或地区实际投入外资总额5201.2亿元,占全国实际使用外资金额的94.8%,同比增长5.9%。其中,美国、德国、英国和瑞典,增幅分别为79.7%、79.2%、96.6%和48.1%。同期,东盟对华实际投入外资金额295.3亿元,同比增长8.1%,欧盟28国对华实际投入外资金额425.6亿元,同比增长34.9%。“一带一路”沿线国家对华实际投入外资金额307.4亿元,同比增长1.8%。

此外,西部地区吸收外资增幅较高,东部地区保持稳定,中部地区降幅较大。1至8月,西部地区实际使用外资393.5亿元,同比增长30.5%;东部地区实际使用外资4818.9亿元,同比增长7.5%。中部地区实际使用外资275.9亿元,同比下降41.1%。

# 语言文字事业“十三五”规划发布

到2020年基本普及普通话

本报北京9月13日讯 记者余颖报道:教育部、国家语委今日发布《国家语言文字事业“十三五”发展规划》,提出到2020年,在全国范围内基本普及国家通用语言文字。

《规划》提出,要大力提升农村地区普通话水平,将提升农村地区普通话水平贯穿全面建成小康社会决胜阶段的全过程。

此外,《规划》强调要科学保护各民族语言文字。明确各民族语言文字是中华文化的重要组成部分。重点加强对少数民族语言文字的科学保护,进一步发挥其在传承中华优秀传统文化中的独特作用。开展少数民族濒危语言抢救保护工作。

教育部语言文字应用管理司司长姚喜双表示,今年是国务院发布《关于推广普通话的指示》60周年,也是《国家通用语言文字法》实施15周年。普通话推广60年来,对我国经济建设和社会生活产生了重大而深远的影响。截至2015年底,全国普通话普及率从上世纪末的53.06%上升到70%以上。同时,我国还在134个国家设立了500所孔子学院、1000个中小学孔子课堂,为世界各国国民学习汉语,了解中华文化发挥了积极作用。

# 北京引导降低机动车使用强度

明年汽车保有量控制在600万辆以内

据新华社北京9月13日电 (记者乌梦达 梁天韵)记者从13日召开的北京市十四届人大常委会第二十九次会议了解到,北京引导降低机动车使用强度,计划2017年底全市机动车保有量控制在600万辆以内,从而降低机动车污染排放。

北京市副市长张工介绍,截至2015年底,北京机动车保有量达560余万辆,排放的污染物是PM<sub>2.5</sub>的首要来源。北京将优先发展公共交通,实施更加严格的车用燃油标准,同时严控机动车总量。2016年至2017年,计划再淘汰老旧机动车40万辆。

张工表示,北京将加快修订完善北京市空气重污染应急预案,并逐步提高预报的准确性。

据了解,从2016年8月起,由京津冀及周边地区空气质量预测预报中心统一提供京津冀每个城市空气质量3天预报和10天潜势分析。北京将积极开展大气污染防治成因和传输规律、空气质量预测预报等技术研发,提高空气重污染过程预测预报的准确性,及时准确启动污染减排措施。

## 现场

# 海上“放风筝”



9月12日,山东潍坊坊子边防派出所的巡逻艇在风筝冲浪赛事现场进行赛事安保。据介绍,9月10日至15日,2016国际风筝冲浪竞速锦标赛暨第八届潍坊滨海国际风筝冲浪公开赛在潍坊举行。作为世界最高水准的风筝冲浪赛事之一,本次大赛共有来自30个国家和地区的冲浪选手参加。 沈鸿周摄