

# 黄河三门峡 美丽天鹅城

这是一座碧水环绕、绿色簇拥的城市，滔滔黄河宛如一条千年玉带，从她身边缓缓流淌，像仙女舞动着奇妙的绸带，充满着无限的朝气和魅力。每年入冬，成千上万只美丽的白天鹅仿佛是她有约，纷纷来到这里准备过冬栖息，白天鹅与这座城市和这里的人们和谐相处，吸引了大批游客和摄影爱好者驻足留恋，感受着生态宜居三门峡的浪漫人文情怀。如今，“黄河三门峡·美丽天鹅城”已经成为三门峡最为亮丽的城市名片。

三门峡有2个国家自然保护区、4个国家森林公园、6个省级森林公园、2个市级森林公园，森林覆盖率达到50.72%，位居河南省之首；城市建成区绿地面积1197公顷，绿化覆盖率44.3%，绿地率39.9%，人均公园绿地面积12.83平方米；175种鸟类栖息三门峡，每年来这里栖息的白天鹅万只以上。

白天鹅是国家二级保护动物，全球濒危物种。拥有“国家园林城市”和“国家森林城市”桂冠的三门峡是白天鹅重要的越冬栖息地之一，是国家命名的“中国大天鹅之乡”，有“天鹅之城”的美称。近年来，随着三门峡探索并全力实施大通关、大交通、大商贸、大旅游和高新产业发展的“四大一高”战略，城市环境日益改善，人们保护生态的意识逐渐增强，为更好地保护白天鹅的生存环境，三门峡出台了《关于进一步加强白天鹅及栖息地保护的决策》，设立了诸多白天鹅保护区、重点保护区和保护缓冲区，根据白天鹅的生活习性制定了全面、细致的保护管理办法和保护措施，以确保白天鹅等水禽在三门峡的生活安全。因此，越来越多的白天鹅把三门峡黄河湿地作为越冬的美好家园，白天鹅也成为这座城市独特宝贵的天然资源。

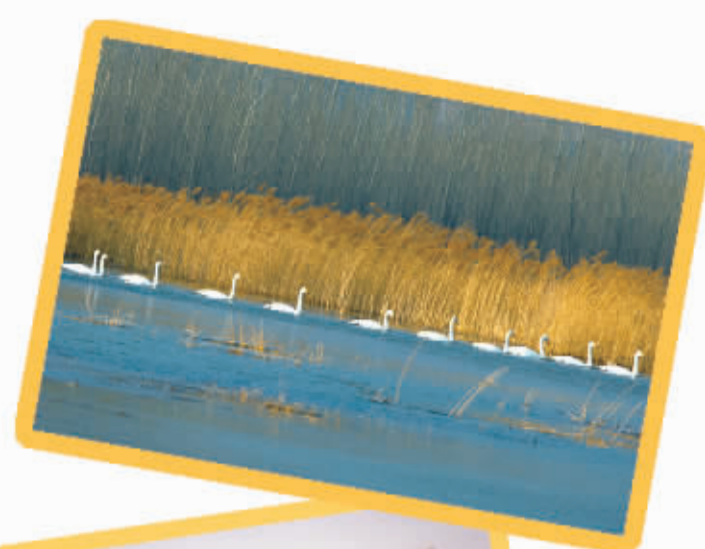
三门峡境内4个国家森林公园，负氧离子含量远远高于世界卫生组织设定标准，目前已成为三门峡人们休闲强身的天然氧吧；湿地公园看牡丹，虢国公园看樱花，河间公园看月季，黄河公园看梅花，走在青山绿水之间，体验鸟语花香。良好的生态环境提高了三门峡人的幸福指数，

每年不远千里来看白天鹅的外地游客无不对三门峡人充满羡慕之情。

“第一次站在这里，我就久久不愿离去，以后的许多日子，这里就成为我向外地朋友推荐的最好去处。”鲁迅文学奖获得者、河南省作家协会副主席、女作家邵丽所说的，就是三门峡道教文化园区里，那面依山而建的巨大《道德经》石刻长卷。现在，“文化山水”已经成为三门峡旅游的品牌——利用得天独厚的仰韶文化、老子文化、黄河文化，国家节会，“中国（三门峡）国际黄河旅游节”已连续举办19届；“全球十大河流对话黄河”影响巨大，“沿黄九省区旅游联盟”在这里诞生。2013年，三门峡作为第八届中博会旅游活动主会场，同期举办第十九届三门峡国际黄河旅游节，以国际化视野、全国性站位、高水平运作为显著特征，使三门峡跻身全国地区性旅游盛会举办地行列。

城市的魅力决定着人口的盛衰。从2010年2月6日郑西高铁开通以来，三门峡南站的高铁从当初单一的往东往西方向，增加到至北京、广州方向。现在不光停靠次数增加，联网覆盖面也不断扩大。2014年旅客乘坐三门峡高铁更加便捷了——现有27趟车，调整后将达到34趟，节假日高峰增加至44趟。三门峡往西的目的地由原来的西安北站延伸至宝鸡南站，发往北京由原来的3趟车增至5趟。另外，去深圳也有了直达高铁。作为一个人口220多万的地级城市，三门峡以怎样的魅力吸引着高铁的频频“停靠”？“是我市‘四大一高’发展战略和经济转型不断推进的结果，经济的快速发展使乘坐三门峡高铁的旅客每年呈大幅度增长趋势”，这是三门峡人的答案。

走进三门峡，绿潮涌动，处处洋溢着绿色的气息；放眼三门峡，绿意奔放，时时飞溅着绿色的力量。绿色正以线的秀美、点的铺陈、块的厚重编织着“林随人走、树伴人长、花向人开”的美好蓝图；三门峡人正在以创建全国绿化模范城市为目标，谱写着创新开放、富裕文明、平安和谐、生态宜居的新篇章。



上市公司 社会责任创新 系列公益广告

责任·榜样·力量

## 中国上市公司社会责任创新发展巡礼 —Responsibility·Model·Force—

### 汇聚创新力量 引领社会责任

优秀上市企业品牌展示

齐担社会责任·共筑伟大梦想·为实现中华民族伟大复兴贡献力量
